



SOLO POR LA SERIE LIGERA

Código Material	PP	PA	PA6	AU	GM	AL	GM
Material	POLIPROPILENO COPOLIMEROS	POLIAMIDA	POLIAMIDA	POLIPROPILENO AUTO EXTINGUIBLE	CAUCHO ELASTOMERO	ALUMINIO	CAUCHO ELASTOMERO
Color	AZUL	NEGRO	NEGRO	BLANCO	NEGRO	NATURAL	NEGRO

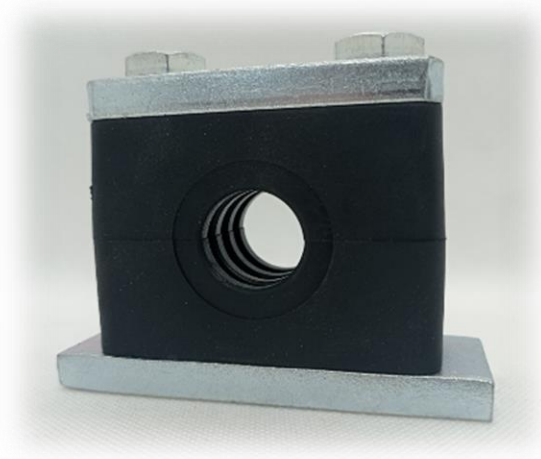
Otros colores y materiales disponibles bajo pedido

CARACTERÍSTICAS MECÁNICAS							
Elasticidad por tracción	1.30 GPa ISO 527-2	8.500 MPa ISO 527-2	3.100 MPa ISO 527-2	3.300 MPa ASTM D638	--	--	--
Resistencia al impacto Test Izod tallado en 23°	--	9.0 KJ/m ² ISO 180/A	5.0 KJ/m ² ISO 180	--	--	--	--
Deformación y rotura por tracción	6% ISO 527-2	3.3% ISO 527	50% ISO 527-2	15% ASTM D638	600% ISO 37	1% ISO 527	600% ISO 37
Resistencia al rendimiento por tracción	25.0 MPa ISO 527-2	150 MPa ISO 527	85 MPa ISO 527-2	30 MPa ASTM D638	9 MPa ISO 527	150 MPa ISO 527	9 MPa ISO 527
Resistencia al impacto Test Charpy	1.30J/cm ² ISO 179	10 J/m ² ISO 179	-30°C 3 KJ/m ² ISO 179/1EA +23°C 4 KJ/m ² ISO 179/1EA	30 J/m ASTM D256	--	--	--
Dureza shore	85 ISO 2039-2	--	120 ISO2039-2	--	80 A ISO 868	--	80 A ISO 868
CARACTERÍSTICAS TÉRMICAS							
Clase de inflamabilidad	--	V0 UL 94	V2 UL 94	V0 1.6mm UL 94	HB UL94	--	HB UL94
Prevención ignifuga	--	EN 45545-2	--	--	--	--	--
Temperatura de deformación HDT1,82N/mm ²	--	245°C ISO 75	--	70° ASTM D648	--	--	--
Temperatura de deformación 0,46 MPa (66psi)	92.0°C ISO 75-2	255°C ISO 75	180°C ISO 75-2/B	--	--	--	--
Temperatura de deformación 1.8 Mpa (264 psi)	50°C ISO 75-2	245°C ISO 75	70°C ISO 75-2/A	--	--	--	--
Temperatura de ablandamiento VICAT 49N	--	--	205°C ISO 306	90° ASTM D1525	--	--	--
Resistencia a los rayos ultravioleta	NO*	NO	NO	NO	NO	NO	NO
Máxima resistencia a la temperatura	-30°C +90°C IEC 216	-40°C +140°C IEC 216	-30°C +85°C IEC 216	-30°C +90°C IEC 216	-40°C +90°C IEC 216	hasta +300° C IEC 216	-40°C +90°C IEC 216
CARACTERÍSTICAS ELÉCTRICAS							
Rigidez dieléctrica 2 mm	--	21 KV/mm IEC 60243	--	24 KV/mm ASTM D149	--	--	--
Resistencia a corrientes fugaces 3,2 mm SOL, A	--	600 V IEC 60112	600 V IEC 60112	>600 V IEC 112	--	--	--
Resistencia de volumen 23°	--	10*13 Ohm/m IEC 60093	10*15 Ohm/cm IEC 93	--	--	--	--
CARACTERÍSTICAS QUÍMICAS							
Ácidos debilitados - Soluciones alcalinas	Resistencia limitada	Buena resistencia	Resistencia limitada	Buena resistencia	Buena resistencia	--	Buena resistencia
Gasolina - Aceites minerales	Buena resistencia	Buena resistencia	Buena resistencia	Resistencia limitada	Resistencia limitada	--	Resistencia limitada
Alcohol - Otros aceites - Agua salada	Buena resistencia	Buena resistencia	Buena resistencia	Buena resistencia	Buena resistencia	--	Buena resistencia

La información recogida en esta ficha (Catálogo) es de carácter orientativo y puede ser modificada o no sin previo aviso. UTECSA no se hace responsable de una correcta utilización del producto, salvo las referentes a defectos de fabricación.



Abrazadera Antivibración Serie Pesada CP1 a CP4



CODIGO	DESCRIPCION	TIPO	MEDIDA MM
PFCPG1012K	12 mm Abrazadera Goma Pesada CP1	CP1	12
PFCPG1016K	16 mm Abrazadera Goma Pesada CP1	CP1	16
PFCPG2020K	20 mm Abrazadera Goma Pesada CP2	CP2	20
PFCPG2021K	21,3 mm (1/2"SCH) Abrazadera Goma Pesada CP2	CP2	21,3
PFCPG2025K	25 mm Abrazadera Goma Pesada CP2	CP2	25
PFCPG2026K	26,9 mm (3/4"SCH) Abrazadera Goma Pesada CP2	CP2	26,9
PFCPG3030K	30 mm Abrazadera Goma Pesada CP3	CP3	30
PFCPG3033K	33,7 mm (1"SCH) Abrazadera Goma Pesada CP3	CP3	33,7
PFCPG3038K	38 mm Abrazadera Goma Pesada CP3	CP3	38
PFCPG4038K	38 mm Abrazadera Goma Pesada CP4	CP4	38
PFCPG4042K	42 mm (1"1/4 SCH) Abrazadera Goma Pesada CP4	CP4	45
PFCPG4048K	48,3 mm (1"1/2 SCH) Abrazadera Goma Pesada CP4	CP4	48,3
PFCPG4050K	50 mm Abrazadera Goma Pesada CP4	CP4	50
PFCPG4051K	50,8 mm (2" OD) Abrazadera Goma Pesada CP4	CP4	50,8

La información recogida en esta ficha (Catálogo) es de carácter orientativo y puede ser modificada o no sin previo aviso. UTECSA no se hace responsable de una correcta utilización del producto, salvo las referentes a defectos de fabricación.