



SOLO POR LA SERIE LIGERA

| Código Material | PP | PA | PA6 | AU | GM | AL | GM |
|-----------------|---------------------------|--------------|--------------|--------------------------------|-------------------|----------------|-------------------|
| Material | POLIPROPILENO COPOLIMEROS | POLIAMIDA | POLIAMIDA | POLIPROPILENO AUTO EXTINGUIBLE | CAUCHO ELASTÓMERO | ALUMINIO | CAUCHO ELASTÓMERO |
| Color | AZUL | NEGRO | NEGRO | BLANCO | NEGRO | NATURAL | NEGRO |

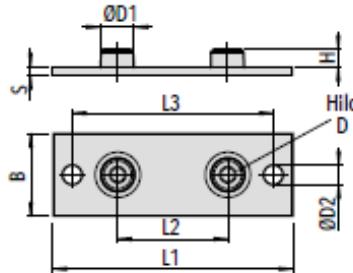
Otros colores y materiales disponibles bajo pedido

| CARACTERÍSTICAS MECÁNICAS | | | | | | | |
|---|----------------------------------|------------------------------------|--|------------------------|------------------------|--------------------------|------------------------|
| Elasticidad por tracción | 1.30 GPa ISO 527-2 | 8.500 MPa ISO 527-2 | 3.100 MPa ISO 527-2 | 3.300 MPa ASTM D638 | -- | -- | -- |
| Resistencia al impacto Test Izod tallado en 23° | -- | 9.0 KJ/m ² ISO 180/A | 5.0 KJ/m ² ISO 180 | -- | -- | -- | -- |
| Deformación y rotura por tracción | 6% ISO 527-2 | 3.3% ISO 527 | 50% ISO 527-2 | 15% ASTM D638 | 600% ISO 37 | 1% ISO 527 | 600% ISO 37 |
| Resistencia al rendimiento por tracción | 25.0 MPa ISO 527-2 | 150 MPa ISO 527 | 85 MPa ISO 527-2 | 30 MPa ASTM D638 | 9 MPa ISO 527 | 150 MPa ISO 527 | 9 MPa ISO 527 |
| Resistencia al impacto Test Charpy | 1.30J/cm ² ISO 179 | 10 J/m ² ISO 179 | -30°C 3 KJ/m ² ISO 179/1EA +23°C 4 KJ/m ² ISO 179/1EA | 30 J/m ASTM D256 | -- | -- | -- |
| Dureza shore | 85 ISO 2039-2 | -- | 120 ISO2039-2 | -- | 80 A ISO 868 | -- | 80 A ISO 868 |
| CARACTERÍSTICAS TÉRMICAS | | | | | | | |
| Clase de inflamabilidad | -- | V0 UL 94 | V2 UL 94 | V0 1.6mm UL 94 | HB UL94 | -- | HB UL94 |
| Prevención ignifuga | -- | EN 45545-2 | -- | -- | -- | -- | -- |
| Temperatura de deformación HDT1,82N/mm ² | -- | 245°C ISO 75 | -- | 70° ASTM D648 | -- | -- | -- |
| Temperatura de deformación 0,46 MPa (66psi) | 92.0°C ISO 75-2 | 255°C ISO 75 | 180°C ISO 75-2/B | -- | -- | -- | -- |
| Temperatura de deformación 1.8 Mpa (264 psi) | 50°C ISO 75-2 | 245°C ISO 75 | 70°C ISO 75-2/A | -- | -- | -- | -- |
| Temperatura de ablandamiento VICAT 49N | -- | -- | 205°C ISO 306 | 90° ASTM D1525 | -- | -- | -- |
| Resistencia a los rayos ultravioleta | NO* | NO | NO | NO | NO | NO | NO |
| Máxima resistencia a la temperatura | -30°C +90°C IEC 216 | -40°C +140°C IEC 216 | -30°C +85°C IEC 216 | -30°C +90°C IEC 216 | -40°C +90°C IEC 216 | hasta +300° C IEC 216 | -40°C +90°C IEC 216 |
| CARACTERÍSTICAS ELÉCTRICAS | | | | | | | |
| Rigidez dieléctrica 2 mm | -- | 21 KV/mm IEC 60243 | -- | 24 KV/mm ASTM D149 | -- | -- | -- |
| Resistencia a corrientes fugaces 3,2 mm SOL, A | -- | 600 V IEC 60112 | 600 V IEC 60112 | >600 V IEC 112 | -- | -- | -- |
| Resistencia de volumen 23° | -- | 10*13 Ohm/m IEC 60093 | 10*15 Ohm/cm IEC 93 | -- | -- | -- | -- |
| CARACTERÍSTICAS QUÍMICAS | | | | | | | |
| Ácidos debilitados - Soluciones alcalinas | Resistencia limitada | Buena resistencia | Resistencia limitada | Buena resistencia | Buena resistencia | -- | Buena resistencia |
| Gasolina - Aceites minerales | Buena resistencia | Buena resistencia | Buena resistencia | Resistencia limitada | Resistencia limitada | -- | Resistencia limitada |
| Alcohol - Otros aceites - Agua salada | Buena resistencia | Buena resistencia | Buena resistencia | Buena resistencia | Buena resistencia | -- | Buena resistencia |

La información recogida en esta ficha (Catálogo) es de carácter orientativo y puede ser modificada o no sin previo aviso. UTECSA no se hace responsable de una correcta utilización del producto, salvo las referentes a defectos de fabricación.



Abrazadera Serie Liviana Base Alargada C2 a C8

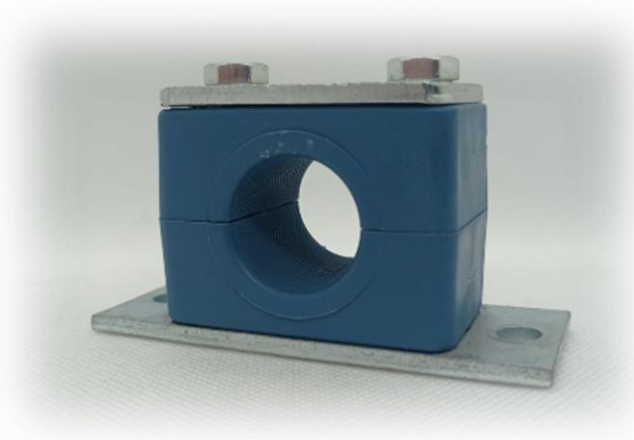


| Código | Hilo D | L1 | L2 | L3 | B | S | H | ØD1 | ØD2 |
|---------------------------|--------------------|----------------|----------------|----------------|---------------|-------------|---------------|--------------|-------------|
| PL1 XPL1 | M6 (1/4-20 UNC) | 58 (2.28") | 24,5 (.96") | 44 (1.73") | 30 (1.18") | 3 (.12") | 6,5 (.26") | 12 (.47") | 7 (.28") |
| PL2 XPL2 | M6 (1/4-20 UNC) | 64 (2.52") | 20 (0.79") | 50 (1.97") | 30 (1.18") | 3 (.12") | 6,5 (.26") | 12 (.47") | 7 (.28") |
| PL3 XPL3 | M6 (1/4-20 UNC) | 70 (2.76") | 26 (1.02") | 56 (2.20") | 30 (1.18") | 3 (.12") | 6,5 (.26") | 12 (.47") | 7 (.28") |
| PL4 XPL4 | M6 (1/4-20 UNC) | 78 (3.07") | 33 (1.30") | 64 (2.52") | 30 (1.18") | 3 (.12") | 6,5 (.26") | 12 (.47") | 7 (.28") |
| PL5 XPL5 | M6 (1/4-20 UNC) | 87 (3.43") | 40 (1.57") | 73 (2.87") | 30 (1.18") | 3 (.12") | 6,5 (.26") | 12 (.47") | 7 (.28") |
| PL6 XPL6 | M6 (1/4-20 UNC) | 100 (3.94") | 52 (2.05") | 86 (3.39") | 30 (1.18") | 3 (.12") | 6,5 (.26") | 12 (.47") | 7 (.28") |
| PL7 XPL7 | M6 (1/4-20 UNC) | 115 (4.53") | 66 (2.60") | 100 (3.94") | 30 (1.18") | 3 (.12") | 6,5 (.26") | 12 (.47") | 7 (.28") |
| PL8 XPL8 | M6 (1/4-20 UNC) | 150 (5.91") | 94 (3.70") | 136 (5.35") | 30 (1.18") | 5 (.20") | 6,5 (.26") | 12 (.47") | 7 (.28") |
| PL9 XPL9 | M6 (1/4-20 UNC) | 178 (7.01") | 120 (4.72") | 162 (6.38") | 30 (1.18") | 5 (.20") | 6,5 (.26") | 12 (.47") | 7 (.28") |

La información recogida en esta ficha (Catálogo) es de carácter orientativo y puede ser modificada o no sin previo aviso. UTECSA no se hace responsable de una correcta utilización del producto, salvo las referentes a defectos de fabricación.



Abrazadera Serie Liviana Base Alargada C2 a C8

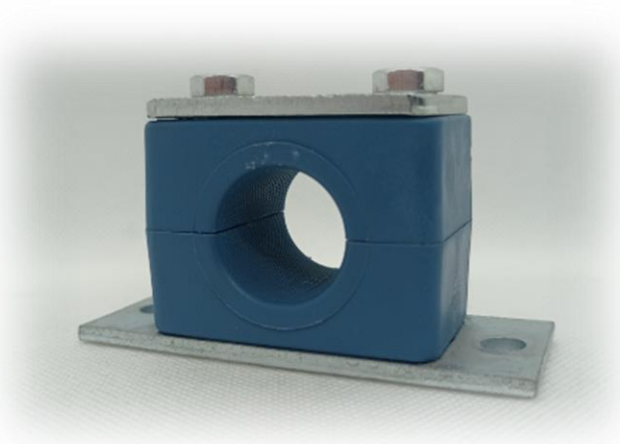


| CODIGO | DESCRIPCION | TIPO | MEDIDA MM |
|-------------|---|--------|-----------|
| PFCSL2006K | 6 mm Abr. STD. Base Alargada C2 | C2/PL2 | 6 |
| PFCSL2007K | 1/4" OD. Abr. STD. Base Alargada C2 | C2/PL2 | 6,35 |
| PFCSL2008K | 8 mm Abr. STD Base Alargada C2 | C2/PL2 | 8 |
| PFCSL2009K | 3/8" OD. Abr. STD. Base Alargada C2 | C2/PL2 | 9,525 |
| PFCSL2010K | 10 mm Abr. STD. Base Alargada C2 | C2/PL2 | 10 |
| PFCSL2012K | 12 mm Abr. STD. Base Alargada C2 | C2/PL2 | 12 |
| PFCSL2013K | 1/2" OD. Abr. STD. Base Alargada C2 | C2/PL2 | 12,7 |
| PFCSL2014K | 13.5 mm (1/4" SCH) Abr. STD. Base Alargada C2 | C2/PL2 | 13,5 |
| PFCSL30135K | 13.5 mm (1/4" SCH) Abr. STD. Base Alargada C3 | C3/PL3 | 13,5 |
| PFCSL3014K | 14 mm Abr. STD. Base Alargada C3 | C3/PL3 | 14 |
| PFCSL3015K | 15 mm Abr. STD. Base Alargada C3 | C3/PL3 | 15 |
| PFCSL3016K | 16 mm Abr. STD. Base Alargada C3 | C3/PL3 | 16 |
| PFCSL3017K | 17.2 mm Abr. STD. Base Alargada C3 | C3/PL3 | 17,2 |
| PFCSL3018K | 18 mm Abr. STD. Base Alargada C3 | C3/PL3 | 18 |
| PFCSL4019K | 3/4" OD. Abr. STD. Base Alargada C4 | C4/PL4 | 19,05 |
| PFCSL4020K | 20 mm Abr. STD. Base Alargada C4 | C4/PL4 | 20 |
| PFCSL4021K | 21.3 mm (1/2" SCH) Abr. STD. Base Alargada C4 | C4/PL4 | 21,3 |
| PFCSL4022K | 22 mm Abr. STD. Base Alargada C4 | C4/PL4 | 22 |
| PFCSL4023K | 23 mm Abr. Standard Base Alargada C4 | C4/PL4 | 23 |
| PFCSL4024K | 25 4 mm (1" OD) Abr. STD Base Alargada C4 | C4/PL4 | 25 |
| PFCSL4025K | 25 mm Abr. STD. Base Alargada C4 | C4/PL4 | 25 |
| PFCSL5026K | 26.9 mm (3/4" SCH) Abr. STD. Base Alargada C5 | C5/PL5 | 26 |
| PFCSL5028K | 28 mm Abr. STD. Base Alargada C5 | C5/PL5 | 28 |
| PFCSL5029K | 29 mm Abr. STD. Base Alargada C5 | C5/PL5 | 29 |

La información recogida en esta ficha (Catálogo) es de carácter orientativo y puede ser modificada o no sin previo aviso. UTECSA no se hace responsable de una correcta utilización del producto, salvo las referentes a defectos de fabricación.



Abrazadera Serie Liviana Base Alargada C2 a C8



| CODIGO | DESCRIPCION | TIPO | MEDIDA MM |
|------------|---|--------|-----------|
| PFCSL5030K | 30 mm Abr. STD. Base Alargada C5 | C5/PL5 | 30 |
| PFCSL5032K | 32 mm Abr. STD. Base Alargada C5 | C5/PL5 | 32 |
| PFCSL6033K | 33.7 mm Abr STD. Base Alargada C6 | C6/PL6 | 33,7 |
| PFCSL6035K | 35 mm Abr.STD. Base Alargada C6 | C6/PL6 | 35 |
| PFCSL6038K | 38 mm Abr.STD. Base Alargada C6 | C6/PL6 | 38 |
| PFCSL6040K | 40 mm Abr. STD. Base Alargada C6 | C6/PL6 | 40 |
| PFCSL6042K | 42 mm Abr.STD. Base Alargada C6 | C6/PL6 | 42 |
| PFCSL6045K | 45 mm Abr.STD. Base Alargada C6 | C6/PL6 | 45 |
| PFCSL7044K | 44.5 mm Abr.STD.Base Alargada C7 | C7/PL7 | 44,5 |
| PFCSL7048K | 48 mm Abr.STD.Base Alargada C7 | C7/PL7 | 48 |
| PFCSL7050K | 50 mm Abr. STD. Base Alargada C7 | C7/PL7 | 50 |
| PFCSL7054K | 54 mm Abr. STD .Base Alargada C7 | C7/PL7 | 54 |
| PFCSL8057K | 57 mm Abr. STD. Base Alargada C8 | C8/PL8 | 57 |
| PFCSL8060K | 60.3 mm (2" SCH) Abr. STD. Base Alargada C8 | C8/PL8 | 60,3 |
| PFCSL8063K | 63 mm Abr. STD Base Alargada C8 | C8/PL8 | 63 |
| PFCSL8073K | 73 mm Abr. STD Base Alargada C8 | C8/PL8 | 73 |
| PFCSL8076K | 76.1 mm (3" O.D) Abr. STD. Base Alargada C8 | C8/PL8 | 76,1 |

La información recogida en esta ficha (Catálogo) es de carácter orientativo y puede ser modificada o no sin previo aviso. UTECSA no se hace responsable de una correcta utilización del producto, salvo las referentes a defectos de fabricación.