



SOLO POR LA SERIE LIGERA

Código Material	PP	PA	PA6	AU	GM	AL	GM
Material	POLIPROPILENO COPOLIMEROS	POLIAMIDA	POLIAMIDA	POLIPROPILENO AUTO EXTINGUIBLE	CAUCHO ELASTOMERO	ALUMINIO	CAUCHO ELASTOMERO
Color	AZUL	NEGRO	NEGRO	BLANCO	NEGRO	NATURAL	NEGRO

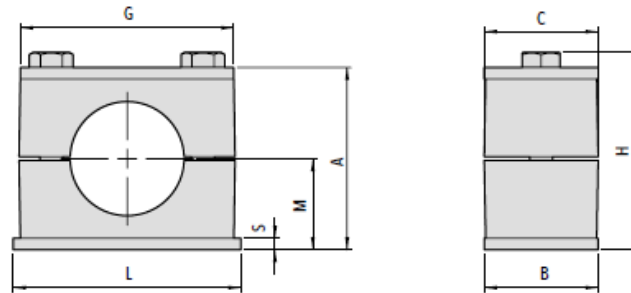
Otros colores y materiales disponibles bajo pedido

CARACTERÍSTICAS MECÁNICAS							
Elasticidad por tracción	1.30 GPa ISO 527-2	8.500 MPa ISO 527-2	3.100 MPa ISO 527-2	3.300 MPa ASTM D638	--	--	--
Resistencia al impacto Test Izod tallado en 23°	--	9.0 KJ/m <sup>2</sup> ISO 180/A	5.0 KJ/m <sup>2</sup> ISO 180	--	--	--	--
Deformación y rotura por tracción	6% ISO 527-2	3.3% ISO 527	50% ISO 527-2	15% ASTM D638	600% ISO 37	1% ISO 527	600% ISO 37
Resistencia al rendimiento por tracción	25.0 MPa ISO 527-2	150 MPa ISO 527	85 MPa ISO 527-2	30 MPa ASTM D638	9 MPa ISO 527	150 MPa ISO 527	9 MPa ISO 527
Resistencia al impacto Test Charpy	1.30J/cm <sup>2</sup> ISO 179	10 J/m <sup>2</sup> ISO 179	-30°C 3 KJ/m <sup>2</sup> ISO 179/1EA +23°C 4 KJ/m <sup>2</sup> ISO 179/1EA	30 J/m ASTM D256	--	--	--
Dureza shore	85 ISO 2039-2	--	120 ISO2039-2	--	80 A ISO 868	--	80 A ISO 868
CARACTERÍSTICAS TÉRMICAS							
Clase de inflamabilidad	--	V0 UL 94	V2 UL 94	V0 1.6mm UL 94	HB UL94	--	HB UL94
Prevención ignifuga	--	EN 45545-2	--	--	--	--	--
Temperatura de deformación HDT1,82N/mm <sup>2</sup>	--	245°C ISO 75	--	70° ASTM D648	--	--	--
Temperatura de deformación 0,46 MPa (66psi)	92.0°C ISO 75-2	255°C ISO 75	180°C ISO 75-2/B	--	--	--	--
Temperatura de deformación 1.8 Mpa (264 psi)	50°C ISO 75-2	245°C ISO 75	70°C ISO 75-2/A	--	--	--	--
Temperatura de ablandamiento VICAT 49N	--	--	205°C ISO 306	90° ASTM D1525	--	--	--
Resistencia a los rayos ultravioleta	NO*	NO	NO	NO	NO	NO	NO
Máxima resistencia a la temperatura	-30°C +90°C IEC 216	-40°C +140°C IEC 216	-30°C +85°C IEC 216	-30°C +90°C IEC 216	-40°C +90°C IEC 216	hasta +300° C IEC 216	-40°C +90°C IEC 216
CARACTERÍSTICAS ELÉCTRICAS							
Rigidez dieléctrica 2 mm	--	21 KV/mm IEC 60243	--	24 KV/mm ASTM D149	--	--	--
Resistencia a corrientes fugaces 3,2 mm SOL, A	--	600 V IEC 60112	600 V IEC 60112	>600 V IEC 112	--	--	--
Resistencia de volumen 23°	--	10*13 Ohm/m IEC 60093	10*15 Ohm/cm IEC 93	--	--	--	--
CARACTERÍSTICAS QUÍMICAS							
Ácidos debilitados - Soluciones alcalinas	Resistencia limitada	Buena resistencia	Resistencia limitada	Buena resistencia	Buena resistencia	--	Buena resistencia
Gasolina - Aceites minerales	Buena resistencia	Buena resistencia	Buena resistencia	Resistencia limitada	Resistencia limitada	--	Resistencia limitada
Alcohol - Otros aceites - Agua salada	Buena resistencia	Buena resistencia	Buena resistencia	Buena resistencia	Buena resistencia	--	Buena resistencia

La información recogida en esta ficha (Catálogo) es de carácter orientativo y puede ser modificada o no sin previo aviso. UTECSA no se hace responsable de una correcta utilización del producto, salvo las referentes a defectos de fabricación.



## Abrazadera Serie Liviana C2 a C9

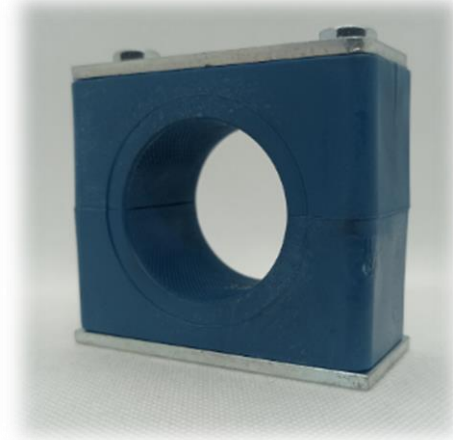


SERIE STANDARD (DIN 3015, Parte 1) - mm (in)											
Código	A		B	C	G	H		L	M		S
	Moleteado	Liso				Moleteado	Liso		Moleteado	Liso	
<b>C1</b>	33 (1.30")	32 (1.26")	30 (1.18")	30 (1.18")	27,5 (1.08")	37 (1.46")	36 (1.42")	31,5 (1.24")	16,5 (.65")	16 (.63")	3 (.12")
<b>C2</b>	33 (1.30")	32 (1.26")	30 (1.18")	30 (1.18")	34,5 (1.36")	37 (1.46")	36 (1.42")	36 (1.41")	16,5 (.65")	16 (.63")	3 (.12")
<b>C3</b>	39 (1.54")	38 (1.50")	30 (1.18")	30 (1.18")	40,5 (1.59")	43 (1.69")	42 (1.65")	42 (1.65")	19,5 (.77")	19 (.75")	3 (.12")
<b>C4</b>	42 (1.65")	41,2 (1.62")	30 (1.18")	30 (1.18")	48 (1.88")	46 (1.81")	45,2 (1.78")	50 (1.96")	21 (.83")	20,6 (.81")	3 (.12")
<b>C5</b>	48 (1.89")	47 (1.85")	30 (1.18")	30 (1.18")	56,5 (2.22")	52 (2.05")	51 (2.01")	60 (2.36")	24 (.94")	23,5 (.93")	3 (.12")
<b>C6</b>	64 (2.52")	62,6 (2.46")	30 (1.18")	30 (1.18")	69,5 (2.74")	68 (2.68")	66,6 (2.62")	71 (2.79")	32 (1.26")	31,3 (1.23")	3 (.12")
<b>C7</b>	72 (2.83")	70,6 (2.78")	30 (1.18")	30 (1.18")	85,5 (3.37")	76 (2.99")	74,6 (2.94")	88 (3.46")	36 (1.42")	35,3 (1.39")	3 (.12")
<b>C8</b>	103 (4.06")	101 (3.98")	30 (1.18")	30 (1.18")	118 (4.65")	107 (4.21")	105 (4.13")	122 (4.81")	51,5 (2.03")	50,5 (1.99")	5 (.20")
<b>C9</b>	128 (5.04")	125 (4.92")	30 (1.18")	30 (1.18")	144 (5.67")	132 (5.20")	129 (5.08")	148 (5.83")	64 (2.52")	62,5 (2.46")	5 (.20")

La información recogida en esta ficha (Catálogo) es de carácter orientativo y puede ser modificada o no sin previo aviso. UTECSA no se hace responsable de una correcta utilización del producto, salvo las referentes a defectos de fabricación.



## Abrazadera Serie Liviana C2 a C9

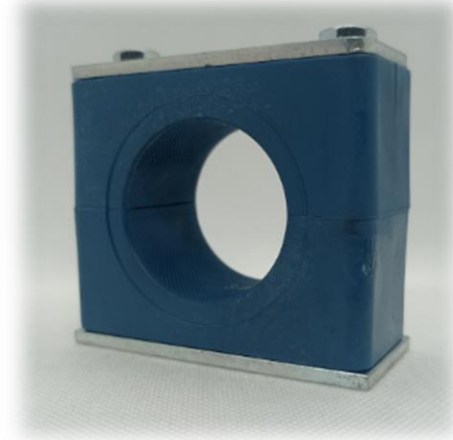


CODIGO	DESCRIPCION	TIPO	MEDIDA MM
PFCS2006K	6.35 mm (1/4" D.E) Abr. Standard C2	C2	6,35
PFCS2007K	6 mm Abr. Standard C2	C2	6
PFCS2008K	8 mm Abr. Standard C2	C2	8
PFCS2009K	9.52 mm (3/8" D.E.) Abr. Standard C2	C2	9,52
PFCS2010K	10 mm Abr. Standard C2	C2	10
PFCS2012K	12 mm Abr. Standard C2	C2	12
PFCS2013K	12.7 mm (1/2" D.E.) Abr. Standard C2	C2	12,7
PFCS2014K	13.5 mm (1/4" SCH) Abr. Standard C2	C2	13,5
PFCS3013K	13.5 mm (1/4" SCH) Abr. Standard C3	C3	13,5
PFCS3014K	14 mm Abr. Standard C3	C3	14
PFCS3015K	15 mm Abr. Standard C3	C3	15
PFCS3016K	16 mm Abr. Standard C3	C3	16
PFCS3017K	17.2 mm (3/8" SCH) Abr. Standard C3	C3	17,2
PFCS3018K	18 mm Abr. Standard C3	C3	18
PFCS4019K	19 mm (3/4" D.E) Abr. Standard C4	C4	19
PFCS4020K	20 mm Abr. Standard C4	C4	20
PFCS4021K	21.3 mm (1/2" SCH ) Abr. Standard C4	C4	21,3
PFCS4022K	22 mm Abr. Standard C4	C4	22
PFCS4023K	23 mm Abr. Standard C4	C4	23
PFCS4025K	25 mm Abr. Standard C4	C4	25
PFCS4026K	25.4 mm (1" D.E.) Abr. Standard C4	C4	25,4
PFCS5026K	26.9 mm (3/4" SCH) Abr. Standard C5	C5	26,9
PFCS5028K	28 mm Abr. Standard C5	C5	28
PFCS5029K	29 mm Abr. Standard C5	C5	29

La información recogida en esta ficha (Catálogo) es de carácter orientativo y puede ser modificada o no sin previo aviso. UTECSA no se hace responsable de una correcta utilización del producto, salvo las referentes a defectos de fabricación.



## Abrazadera Serie Liviana C2 a C9



CODIGO	DESCRIPCION	TIPO	MEDIDA MM
PFCS5030K	30 mm Abr. Standard C5	C5	30
PFCS5032K	32 mm Abr. Standard C5	C5	32
PFCS6033K	33.7 mm (1" SCH) Abr. Standard C6	C6	33,7
PFCS6035K	35 mm Abr. Standard C6	C6	35
PFCS6038K	38 mm Abr. Standard C6	C6	38
PFCS6040K	40 mm Abr. Standard C6	C6	40
PFCS6042K	42 mm (1-1/4" SCH ) Abr. Standard C6	C6	42
PFCS7044K	44.5 mm Abr. Standard C7	C7	44,5
PFCS7045K	45 mm Abr. Standard C7	C7	45
PFCS7048K	48,3 mm (1 1/2"SCH) Abr. Standard C7	C7	48,3
PFCS7050K	50 mm Abr. Standard C7	C7	50
PFCS7051K	50.8 mm Abr. Standard C7	C7	50,8
PFCS7053K	53 mm Abr. Standard C7	C7	53
PFCS7054K	54 mm (1.3/4" SCH) Abr. Standard C7	C7	54
PFCS8057K	57.2 mm Abr. Standard C8	C8	57,2
PFCS8060K	60,3 mm (2"SCH) Abrazadera Standard C8	C8	60,3
PFCS8063K	63.5 mm Abr. Standard C8	C8	63,5
PFCS8066K	66 mm. Abr. Standard C8	C8	66
PFCS8070K	70 mm. Abr. Standard C8	C8	70
PFCS8073K	73 mm (2-1/2" SCH) Abr. Standard C8	C8	73
PFCS8076K	76.1 mm (3" OD.) Abr. Standard C8	C8	76,1
PFCS9088K	88.9 mm (3" SCH) Abr. Standard C9	C9	88,9
PFCS9102K	102 mm (3 .1/2" SCH) Abr. Standard C9	C9	102

La información recogida en esta ficha (Catálogo) es de carácter orientativo y puede ser modificada o no sin previo aviso. UTECSA no se hace responsable de una correcta utilización del producto, salvo las referentes a defectos de fabricación.