



Código Material	PP	PA	PA6	AU	GM	AL	GM
Material	POLIPROPILENO COPOLIMEROS	POLIAMIDA	POLIAMIDA	POLIPROPILENO AUTO EXTINGUIBLE	CAUCHO ELASTOMERO	ALUMINIO	CAUCHO ELASTOMERO
Color	AZUL	NEGRO	NEGRO	BLANCO	NEGRO	NATURAL	NEGRO

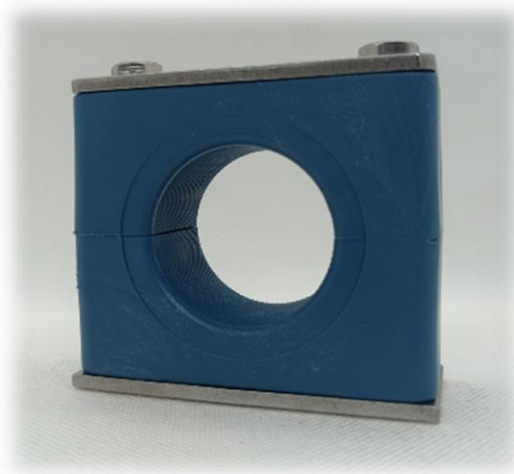
Otros colores y materiales disponibles bajo pedido

CARACTERÍSTICAS MECÁNICAS							
Elasticidad por tracción	1.30 GPa ISO 527-2	8.500 MPa ISO 527-2	3.100 MPa ISO 527-2	3.300 MPa ASTM D638	--	--	--
Resistencia al impacto Test Izod tallado en 23°	--	9.0 KJ/m ² ISO 180/A	5.0 KJ/m ² ISO 180	--	--	--	--
Deformación y rotura por tracción	6% ISO 527-2	3.3% ISO 527	50% ISO 527-2	15% ASTM D638	600% ISO 37	1% ISO 527	600% ISO 37
Resistencia al rendimiento por tracción	25.0 MPa ISO 527-2	150 MPa ISO 527	85 MPa ISO 527-2	30 MPa ASTM D638	9 MPa ISO 527	150 MPa ISO 527	9 MPa ISO 527
Resistencia al impacto Test Charpy	1.30J/cm ² ISO 179	10 J/m ² ISO 179	-30°C 3 KJ/m ² ISO 179/1EA +23°C 4 KJ/m ² ISO 179/1EA	30 J/m ASTM D256	--	--	--
Dureza shore	85 ISO 2039-2	--	120 ISO2039-2	--	80 A ISO 868	--	80 A ISO 868
CARACTERÍSTICAS TÉRMICAS							
Clase de inflamabilidad	--	V0 UL 94	V2 UL 94	V0 1.6mm UL 94	HB UL94	--	HB UL94
Prevención ignifuga	--	EN 45545-2	--	--	--	--	--
Temperatura de deformación HDT1,82N/mm ²	--	245°C ISO 75	--	70° ASTM D648	--	--	--
Temperatura de deformación 0,46 MPa (66psi)	92.0°C ISO 75-2	255°C ISO 75	180°C ISO 75-2/B	--	--	--	--
Temperatura de deformación 1.8 Mpa (264 psi)	50°C ISO 75-2	245°C ISO 75	70°C ISO 75-2/A	--	--	--	--
Temperatura de ablandamiento VICAT 49N	--	--	205°C ISO 306	90° ASTM D1525	--	--	--
Resistencia a los rayos ultravioleta	NO*	NO	NO	NO	NO	NO	NO
Máxima resistencia a la temperatura	-30°C +90°C IEC 216	-40°C +140°C IEC 216	-30°C +85°C IEC 216	-30°C +90°C IEC 216	-40°C +90°C IEC 216	hasta +300° C IEC 216	-40°C +90°C IEC 216
CARACTERÍSTICAS ELÉCTRICAS							
Rigidez dieléctrica 2 mm	--	21 KV/mm IEC 60243	--	24 KV/mm ASTM D149	--	--	--
Resistencia a corrientes fugaces 3,2 mm SOL, A	--	600 V IEC 60112	600 V IEC 60112	>600 V IEC 112	--	--	--
Resistencia de volumen 23°	--	10*13 Ohm/m IEC 60093	10*15 Ohm/cm IEC 93	--	--	--	--
CARACTERÍSTICAS QUÍMICAS							
Ácidos debilitados - Soluciones alcalinas	Resistencia limitada	Buena resistencia	Resistencia limitada	Buena resistencia	Buena resistencia	--	Buena resistencia
Gasolina - Aceites minerales	Buena resistencia	Buena resistencia	Buena resistencia	Resistencia limitada	Resistencia limitada	--	Resistencia limitada
Alcohol - Otros aceites - Agua salada	Buena resistencia	Buena resistencia	Buena resistencia	Buena resistencia	Buena resistencia	--	Buena resistencia

La información recogida en esta ficha (Catálogo) es de carácter orientativo y puede ser modificada o no sin previo aviso. UTECSA no se hace responsable de una correcta utilización del producto, salvo las referentes a defectos de fabricación.



Abrazadera Serie Liviana Inox SS 316 C2 a C9

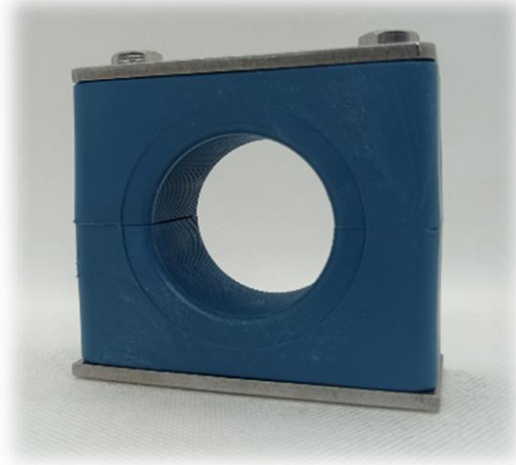


CODIGO	DESCRIPCION	TIPO	MEDIDA MM
PFCSX006K	6 mm. Abr. Standard Inox 316 C2	C2	6
PFCSX007K	6.4 mm (1/4" O.D.) Abr.Standard Inox 316 C2	C2	6,4
PFCSX008K	8 mm Abr. Standard Inox 316 C2	C2	8
PFCSX009K	9.5 mm (3/8" OD) Abr.Standard Inox C2	C2	9,5
PFCSX010K	10 mm Abr. Standard Inox 316 C2	C2	10
PFCSX012K	12 mm. Abr. Standard Inox 316 C2	C2	12
PFCSX0135K	13.5 mm (1/4"SCH) Abr.Standar Inox 316 C2	C2	13,5
PFCSX013K	12.7 mm (1/2" OD) Abr.Standard Inox 316 C2	C2	12,7
PFCSX014K	14 mm Abr. Standar Inox 316 C3	C3	14
PFCSX015K	15 mm Abr. Standard Inox 316 C3	C3	15
PFCSX016K	16 mm Abr. Standard Inox 316 C3	C3	16
PFCSX017K	17.2 mm(3/8"SCH) Abr. Standar Inox 316 C3	C3	17,2
PFCSX018K	18 mm Abr. Standard Inox 316 C3	C3	18
PFCSX019K	19 mm (3/4" O.D.) Abr. Standad Inox 316 C4	C4	19
PFCSX020K	20 mm Abr. Standard Inox 316 C4	C4	20
PFCSX021K	21.3 mm (1/2" SCH) Abr. Standard Inox 316 C4	C4	21,3
PFCSX022K	22 mm Abr. Standard Inox 316 C4	C4	22
PFCSX025K	25 mm Abr. Standard Inox 316 C4	C4	25
PFCSX026K	26.9 mm (3/4"SCH) Abr. Standard Inox 316 C5	C5	26,9
PFCSX027K	25.4 mm (1" O.D.) Abr. Standard Inox 316 C4	C4	25,4
PFCSX028K	28 mm Abr. Standard Inox 316 C5	C5	28
PFCSX029K	29 mm Abr. Standard Inox 316 C5	C5	29
PFCSX030K	30 mm Abr. Standard Inox 316 C5	C5	30
PFCSX032K	32 mm Abr. Standard Inox 316 C5	C5	32

La información recogida en esta ficha (Catálogo) es de carácter orientativo y puede ser modificada o no sin previo aviso. UTECSA no se hace responsable de una correcta utilización del producto, salvo las referentes a defectos de fabricación.



Abrazadera Serie Liviana Inox SS 316 C2 a C9



CODIGO	DESCRIPCION	TIPO	MEDIDA MM
PFCSX033K	33.7 mm (1" SCH) Abr. Standard Inox 316 C6	C6	33,7
PFCSX035K	35 mm Abr.Standard Inox 316 C6	C6	35
PFCSX038K	38 mm Abr.Standard Inox 316 C6	C6	38
PFCSX040K	40 mm Abr. Standard Inox 316 C6	C6	40
PFCSX042K	42 mm Abr.Standard Inox 316 C6	C6	42
PFCSX048K	48.3 mm (1.1/2"SCH) Abr. Standard Inox 316 C7	C7	48,3
PFCSX050K	50 mm Abr. Standard Inox 316 C7	C7	50
PFCSX051K	50.8 mm (2") Abr. Standard Inox 316 C7	C7	50,8
PFCSX060K	60.3 mm (2" SCH) Abr. Standard. Inox 316 C8	C8	60,3
PFCSX063K	63 mm Abr. Standard Inox 316 C8	C8	63
PFCSX073K	73 mm Abr. Standard Inox 316 C8	C8	73
PFCSX088K	88.9 mm (3"SCH) Abr. Standard Inox 316 C9	C9	88,9
PFCSX102K	102 mm (3"1/2) SCH) Abr. Standard Inox 316 C9	C9	102

La información recogida en esta ficha (Catálogo) es de carácter orientativo y puede ser modificada o no sin previo aviso. UTECSA no se hace responsable de una correcta utilización del producto, salvo las referentes a defectos de fabricación.