



SOLO POR LA SERIE LIGERA

Código Material	PP	PA	PA6	AU	GM	AL	GM
Material	POLIPROPILENO COPOLIMEROS	POLIAMIDA	POLIAMIDA	POLIPROPILENO AUTO EXTINGUIBLE	CAUCHO ELASTOMERO	ALUMINIO	CAUCHO ELASTOMERO
Color	AZUL	NEGRO	NEGRO	BLANCO	NEGRO	NATURAL	NEGRO

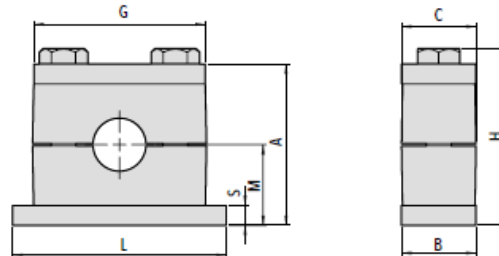
Otros colores y materiales disponibles bajo pedido

CARACTERÍSTICAS MECÁNICAS							
Elasticidad por tracción	1.30 GPa ISO 527-2	8.500 MPa ISO 527-2	3.100 MPa ISO 527-2	3.300 MPa ASTM D638	--	--	--
Resistencia al impacto Test Izod tallado en 23°	--	9.0 KJ/m ² ISO 180/A	5.0 KJ/m ² ISO 180	--	--	--	--
Deformación y rotura por tracción	6% ISO 527-2	3.3% ISO 527	50% ISO 527-2	15% ASTM D638	600% ISO 37	1% ISO 527	600% ISO 37
Resistencia al rendimiento por tracción	25.0 MPa ISO 527-2	150 MPa ISO 527	85 MPa ISO 527-2	30 MPa ASTM D638	9 MPa ISO 527	150 MPa ISO 527	9 MPa ISO 527
Resistencia al impacto Test Charpy	1.30J/cm ² ISO 179	10 J/m ² ISO 179	-30°C 3 KJ/m ² ISO 179/1EA +23°C 4 KJ/m ² ISO 179/1EA	30 J/m ASTM D256	--	--	--
Dureza shore	85 ISO 2039-2	--	120 ISO2039-2	--	80 A ISO 868	--	80 A ISO 868
CARACTERÍSTICAS TÉRMICAS							
Clase de inflamabilidad	--	V0 UL 94	V2 UL 94	V0 1.6mm UL 94	HB UL94	--	HB UL94
Prevención ignifuga	--	EN 45545-2	--	--	--	--	--
Temperatura de deformación HDT1,82N/mm ²	--	245°C ISO 75	--	70° ASTM D648	--	--	--
Temperatura de deformación 0,46 MPa (66psi)	92.0°C ISO 75-2	255°C ISO 75	180°C ISO 75-2/B	--	--	--	--
Temperatura de deformación 1.8 Mpa (264 psi)	50°C ISO 75-2	245°C ISO 75	70°C ISO 75-2/A	--	--	--	--
Temperatura de ablandamiento VICAT 49N	--	--	205°C ISO 306	90° ASTM D1525	--	--	--
Resistencia a los rayos ultravioleta	NO*	NO	NO	NO	NO	NO	NO
Máxima resistencia a la temperatura	-30°C +90°C IEC 216	-40°C +140°C IEC 216	-30°C +85°C IEC 216	-30°C +90°C IEC 216	-40°C +90°C IEC 216	hasta +300° C IEC 216	-40°C +90°C IEC 216
CARACTERÍSTICAS ELÉCTRICAS							
Rigidez dieléctrica 2 mm	--	21 KV/mm IEC 60243	--	24 KV/mm ASTM D149	--	--	--
Resistencia a corrientes fugaces 3,2 mm SOL, A	--	600 V IEC 60112	600 V IEC 60112	>600 V IEC 112	--	--	--
Resistencia de volumen 23°	--	10*13 Ohm/m IEC 60093	10*15 Ohm/cm IEC 93	--	--	--	--
CARACTERÍSTICAS QUÍMICAS							
Ácidos debilitados - Soluciones alcalinas	Resistencia limitada	Buena resistencia	Resistencia limitada	Buena resistencia	Buena resistencia	--	Buena resistencia
Gasolina - Aceites minerales	Buena resistencia	Buena resistencia	Buena resistencia	Resistencia limitada	Resistencia limitada	--	Resistencia limitada
Alcohol - Otros aceites - Agua salada	Buena resistencia	Buena resistencia	Buena resistencia	Buena resistencia	Buena resistencia	--	Buena resistencia

La información recogida en esta ficha (Catálogo) es de carácter orientativo y puede ser modificada o no sin previo aviso. UTECSA no se hace responsable de una correcta utilización del producto, salvo las referentes a defectos de fabricación.



Abrazadera Serie Pesada CP1 a CP7

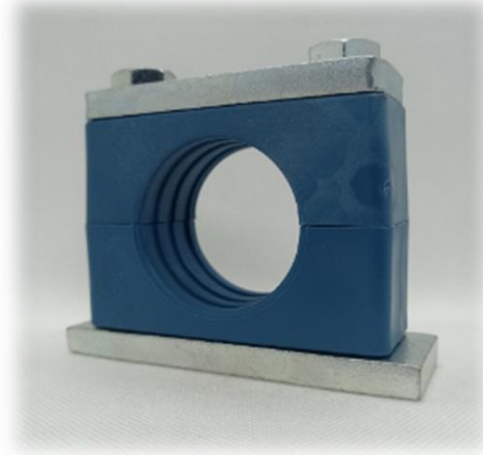


SERIE PESADA (DIN 3015, Parte 2) - mm (in)											
Código	A		B	C	G	H		L	M		S
	Moleteado	Liso				Moleteado	Liso		Moleteado	Liso	
CP1 ALCP1	49 (1.93")	48 (1.89")	30 (1.18")	30 (1.18")	56 (2.20")	55,4 (2.18")	54,4 (2.14")	74 (2.91")	24,5 (.96")	24 (.94")	8 (.31")
CP2 ALCP2	65 (2.56")	64 (2.52")	30 (1.18")	30 (1.18")	70 (2.76")	71,4 (2.81")	70,4 (2.77")	86 (3.39")	32,5 (1.28")	32 (1.26")	8 (.31")
CP3 ALCP3	76 (2.99")	74,8 (2.94")	30 (1.18")	30 (1.18")	85 (3.35")	82,4 (3.24")	81,2 (3.20")	100 (3.94")	38 (1.50")	37,4 (1.47")	8 (.31")
CP4 ALCP4	108 (4.25")	106 (4.17")	45 (1.77")	45 (1.77")	115 (4.53")	115,5 (4.55")	113,5 (4.47")	140 (5.51")	54 (2.13")	53 (2.09")	10 (.39")
CP5 ALCP5	138 (5.43")		60 (2.36")	60 (2.36")	152 (5.98")	148 (5.83")		180 (7.09")	69 (2.72")		10 (.39")
CP6 ALCP6	195 (7.68")		80 (3.15")	80 (3.15")	205 (8.07")	207,5 (8.17")		226 (8.90")	97,5 (3.84")		15 (.59")
CP7 ALCP7	230 (9.06")		90 (3.54")	90 (3.54")	251 (9.88")	245 (9.65")		270 (10.63")	115 (4.53")		15 (.59")
CP8 ALCP8	320 (12.60")		120 (4.72")	120 (4.72")	320 (12.60")	339 (13.35")		340 (13.39")	160 (6.30")		25 (.98")
CP9 ALCP9	470 (18.50")		160 (6.30")	160 (6.30")	470 (18.50")	489 (19.25")		520 (20.47")	235 (9.25")		30 (1.18")
CP10 ALCP10	590 (23.23")		180 (7.09")	180 (7.09")	630 (24.80")	609 (23.98")		680 (26.77")	295 (11.61")		30 (1.18")

La información recogida en esta ficha (Catálogo) es de carácter orientativo y puede ser modificada o no sin previo aviso. UTECSA no se hace responsable de una correcta utilización del producto, salvo las referentes a defectos de fabricación.



Abrazadera Serie Pesada CP1 a CP7

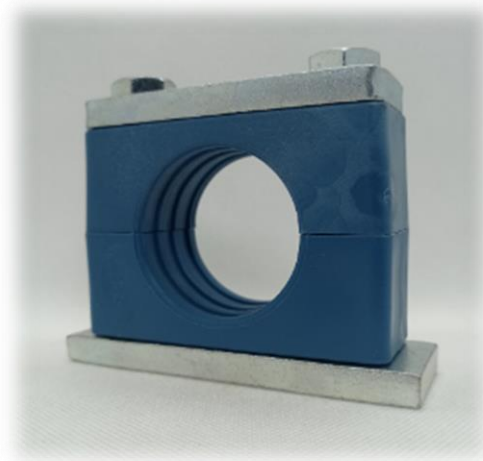


CODIGO	DESCRIPCION	TIPO	MEDIDA MM
PFCP1006K	6 mm Abr. Pesada CP1	CP1	6
PFCP1008K	8 mm Abr. Pesada CP1	CP1	8
PFCP1010K	10 mm Abr. Pesada CP1	CP1	10
PFCP1012K	12 mm Abr. Pesada CP1	CP1	12
PFCP1013K	12.7mm (1/2" O.D.) Abr. Pesada CP1	CP1	12,7
PFCP1014K	14 mm Abr. Pesada CP1	CP1	14
PFCP1015K	15 mm Abr. Pesada CP1	CP1	15
PFCP1016K	16 mm Abr. Pesada CP1	CP1	16
PFCP1017K	17,2 mm (3/8"SCH) Abr. Pesada CP1	CP1	17,2
PFCP1018K	18 mm Abr. Pesada CP1	CP1	18
PFCP1019K	19 mm (3/4" O.D.) Abr. Pesada CP1	CP1	19,05
PFCP1020K	20 mm Abr. Pesada CP1	CP1	20
PFCP2018K	19.05 mm (3/4" O.D.) Abr. Pesada CP2	CP2	19,05
PFCP2020K	20 mm Abr. Pesada CP2	CP2	20
PFCP2021K	21.3 mm (1/2"SCH) Abr. Pesada CP2	CP2	21,3
PFCP2022K	22 mm Abr. Pesada CP2	CP2	22
PFCP2025K	25 mm Abr. Pesada CP2	CP2	25
PFCP2026K	25.4 mm (1" OD) Abr. Pesada CP2	CP2	25,4
PFCP2027K	26.9 mm (3/4" SCH) Abr. Pesada CP2	CP2	26,9
PFCP2028K	28 mm Abr. Pesada CP2	CP2	28
PFCP2030K	30 mm Abr. Pesada CP2	CP2	30
PFCP3030K	30 mm Abr. Pesada CP3	CP3	30
PFCP3032K	32 mm Abr. Pesada CP3	CP3	32
PFCP3033K	33.7 mm (1" SCH) Abr. Pesada CP3	CP3	33,7

La información recogida en esta ficha (Catálogo) es de carácter orientativo y puede ser modificada o no sin previo aviso. UTECSA no se hace responsable de una correcta utilización del producto, salvo las referentes a defectos de fabricación.



Abrazadera Serie Pesada CP1 a CP7

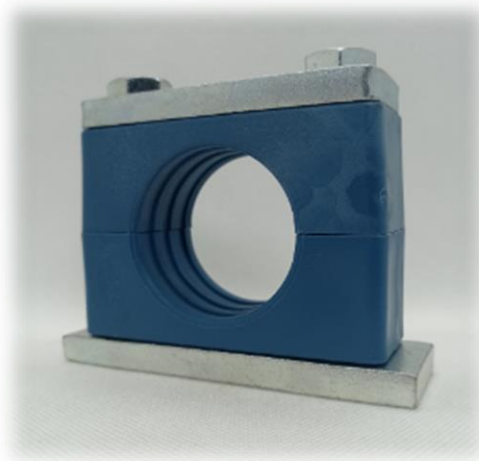


CODIGO	DESCRIPCION	TIPO	MEDIDA MM
PFCP3035K	35 mm Abr. Pesada CP3	CP3	35
PFCP3038K	38 mm Abr. Pesada CP3	CP3	38
PFCP3040K	40 mm Abr. Pesada CP3	CP3	40
PFCP3042K	42 mm (1.1/4" SCH) Abr. Pesada CP3	CP3	42
PFCP3045K	45 mm Abr. Pesada CP3	CP3	45
PFCP4048K	48 mm (1.1/2" SCH) Abr. Pesada CP4	CP4	48
PFCP4050K	50 mm Abr. Pesada CP4	CP4	50
PFCP4051K	50.8 mm 2" O.D. Abr. Pesada CP4	CP4	50,8
PFCP4054K	54 mm (1.3/4" SCH) Abr. Pesada CP4	CP4	54
PFCP4055K	55 mm Abr. Pesada CP4	CP4	55
PFCP4056K	56 mm Abr. Pesada CP4	CP4	56
PFCP4057K	57.2 mm Abr. Pesada CP4	CP4	57,2
PFCP4060K	60.3 mm (2" SCH) Abr. Pesada CP4	CP4	60,3
PFCP4063K	63.5 mm (2.1/2" DE.) Abr. Pesada CP4	CP4	63,5
PFCP4065K	65 mm Abr. Pesada CP4	CP4	65
PFCP5065K	65 mm Abr. Pesada CP5	CP5	65
PFCP5070K	70 mm Abr. Pesada CP5	CP5	70
PFCP5073K	73 mm (2.1/2" SCH) Abr. Pesada CP5	CP5	73
PFCP5076K	76,1 mm (2.1/2" SCH) Abr. Pesada CP5	CP5	76,1
PFCP5088K	88.9 mm (3" SCH) Abr. Pesada CP5	CP5	88,9
PFCP6100K	100 mm Abr. Pesada CP6	CP6	100
PFCP6114K	114.3 mm (4" SCH) Abr. Pesada CP6	CP6	114,3
PFCP7127K	127 mm (5" O.D.) Abr. Pesada CP7	CP7	127

La información recogida en esta ficha (Catálogo) es de carácter orientativo y puede ser modificada o no sin previo aviso. UTECSA no se hace responsable de una correcta utilización del producto, salvo las referentes a defectos de fabricación.



Abrazadera Serie Pesada CP1 a CP7



CODIGO	DESCRIPCION	TIPO	MEDIDA MM
PFCP7140K	140 mm (5"SCH) Abr. Pesada CP7	CP7	140
PFCP7168K	168 mm (6" SCH) Abr. Pesada CP7	CP7	168

La información recogida en esta ficha (Catálogo) es de carácter orientativo y puede ser modificada o no sin previo aviso. UTECSA no se hace responsable de una correcta utilización del producto, salvo las referentes a defectos de fabricación.