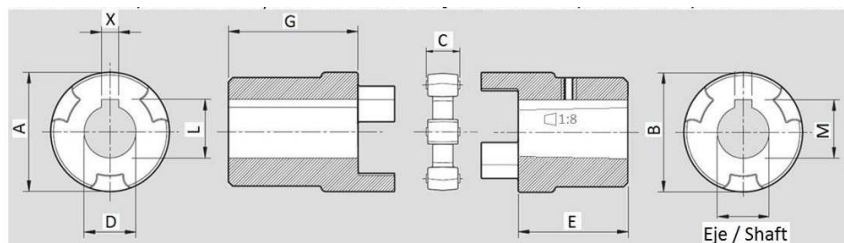




Acoplamiento Bomba Motor Serie 2-3



CODIGO	DESCRIPCION	SIZE	DETAILS	SPIDERS	MOTOR SIDE	PUMP SIDE	ØA	ØB	ØD	C	E	G	L	M	X
DIAABM1	Acoplamiento Bomba Motor 19mm 0,75/1 HP F2	19 mm	Cónico/Tapered 1:8	5158045	0,75/1 CV/HP	F 2	45	45	19	16	15	48	21	18,3	6
DIAABM2	Acoplamiento Bomba Motor 24 mm 1,5/2 HP F2	24 mm	Cónico/Tapered 1:8	5158045	1,5/2 CV/HP	F 2	45	45	24	16	15	48	27	18,3	8
DIAABM3	Acoplamiento Bomba Motor 28 mm 3/5,5 HP F2	28 mm	Cónico/Tapered 1:8	5158055	3/5,5 CV/HP	F 2	55	55	28	18	20	58	31	18,3	8
DIAABM4	Acoplamiento Bomba Motor 38mm 7,5/12,5HP F2	38 mm	Cónico/Tapered 1:8	5158074	7,5/12,5 CV/HP	F 2	74	74	38	20	25	80	41	18,3	10
DIAABM5	Acoplamiento Bomba Motor 42 mm 15/20 HP F2	42 mm	Cónico/Tapered 1:8	5158074	15/20 CV/HP	F 2	104	104	42	24	30	110	45	18,3	12
DIAABM7	Acoplamiento Bomba Motor 42 mm 15/20 HP F3	42 mm	Cónico/Tapered 1:8	5158104	15/20 CV/HP	F 3	104	104	42	24	30	110	45	24,8	12
DIAABM8	Acoplamiento Bomba Motor 48 mm 25/30 HP F3	48 mm	Cónico/Tapered 1:8	5158104	25/30 CV/HP	F 3	104	104	48	24	30	110	51	24,8	14

La información recogida en esta ficha (Catálogo) es de carácter orientativo y puede ser modificada o no sin previo aviso. UTECSA no se hace responsable de una correcta utilización del producto, salvo las referentes a defectos de fabricación.