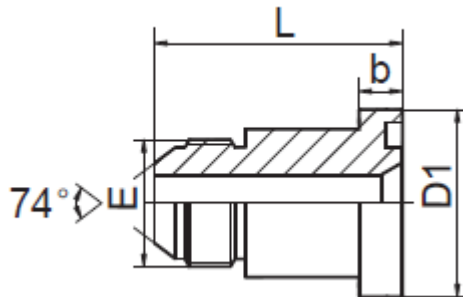


Adaptador Macho JIC-Flange Cod.61 (1JFL)



CODIGO	DESCRIPCION	E	FLANGE SIZE	ORING	b	D1	L
ADP1JFL08N	Adaptador 08MJ-08FL61	3/4"X16	1/2"	O210	6,73	30,2	43,5
ADP1JFL0812N	Adaptador 08MJ-12FL61	3/4"X16	3/4"	O214	6,73	38,1	45,4
ADP1JFL1208N	Adaptador 12MJ-08FL61	1.1/16X12	1/2"	O210	6,73	30,2	49
ADP1JFL12N	Adaptador 12MJ-12FL61	1.1/16X12	3/4"	O214	6,73	38,1	50,5
ADP1JFL1216N	Adaptador 12MJ-16FL61	1.1/16X12	1"	O219	8	44,4	52,2
ADP1JFL1612N	Adaptador 16MJ-12FL61	1.5/16"X12	3/4"	O214	6,73	38,1	52
ADP1JFL16N	Adaptador 16MJ-16FL61	1.5/16"X12	1"	O219	8	44,4	53,4
ADP1JFL1620N	Adaptador 16MJ-20FL61	1.5/16"X12	1.1/4"	O222	8	50,8	52,2
ADP1JFL2016N	Adaptador 20MJ-16FL61	1.5/8"X12	1"	O219	8	44,4	54,5
ADP1JFL20N	Adaptador 20MJ-20FL61	1.5/8"X12	1.1/4"	O222	8	50,8	53,1
ADP1JFL2024N	Adaptador 20MJ-24FL61	1.5/8"X12	1.1/2"	O225	8	60,3	56
ADP1JFL2420N	Adaptador 24MJ-20FL61	1.7/8"X12	1.1/4"	O222	8	50,8	56,5
ADP1JFL24N	Adaptador 24MJ-24FL61	1.7/8"X12	1.1/2"	O225	8	60,3	59,2
ADP1JFL2432N	Adaptador 24MJ-32FL61	1.7/8"X12	2"	O228	9,53	71,4	60
ADP1JFL32N	Adaptador 32MJ-32FL61	2.1/2"X12	2"	O228	9,53	71,4	66,3

La información recogida en esta ficha (Catálogo) es de carácter orientativo y puede ser modificada o no sin previo aviso. UTECSA no se hace responsable de una correcta utilización del producto, salvo las referentes a defectos de fabricación.