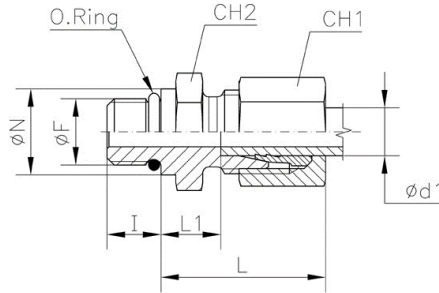




Conexión Tubo-Macho UNF

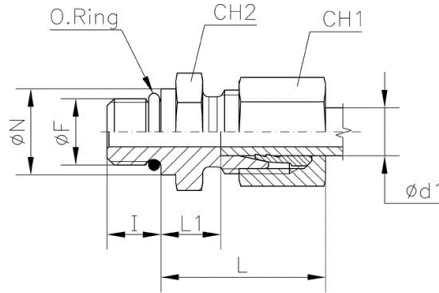


CODIGO	DESCRIPCION	Serie Series	ϕ Tubo Tube O.D. d1	PN	ϕ F	ϕ N	I	L1	L	CH2	CH1	O-Ring* (Shore A Ca 90)
LARUMAU0804K	UMA 08L x 7/16-20UNF	L	8	315	7/16-20 UNF	14,4	9	10	25	17	17	8,92 x1,83
LARUMAU0904K	UMA 08S x 7/16-20UNF	S	8	630	7/16-20 UNF	16	9	15	30	17	19	8,92x1,83
LARUMAU1004K	UMA 10L x 7/16-20UNF	L	10	315	7/16-20 UNF	14,4	9	11	26	17	19	8,92 x1,83
LARUMAU1106K	UMA 10S x 9/16-18UNF	S	10	630	9/16-18 UNF	17,6	10	14,5	31	19	22	11,9 x1,98
LARUMAU1206K	UMA 12L x 9/16-18UNF	L	12	315	9/16-18 UNF	17,6	10	11	26	19	22	11,9 x1,98
LARUMAU1208K	UMA 12L x 3/4-16UNF	L	12	315	3/4-16 UNF	22,3	11	13	28	24	22	16,36x2,20
LARUMAU1210K	UMA 12L x 7/8-14UNF	L	12	315	7/8-14 UNF	25,5	12,7	14,3	29	27	22	19,18x2,46
LARUMAU1306K	UMA 12S x 9/16-18UNF	S	12	630	9/16-18 UNF	17,6	10	14,5	31	22	24	11,9 x1,98
LARUMAU1308K	UMA 12S x 3/4-16UNF	S	12	630	3/4-16 UNF	22,3	11	17,5	34	24	24	16,36x2,20
LARUMAU1508K	UMA 15L x 3/4-16UNF	L	15	315	3/4-16 UNF	22,3	11	14	29	24	27	16,36x2,20
LARUMAU1608K	UMA 16S x 3/4-16UNF	S	16	400	3/4-16 UNF	22,3	11	15,5	34	24	30	16,36x2,20
LARUMAU1610K	UMA 16S x 7/8-14UNF	S	16	400	7/8-14 UNF	25,5	12,7	18,8	37	27	30	19,18x2,46
LARUMAU1808K	UMA 18L x 3/4-16UNF	L	18	315	3/4-16 UNF	22,3	11	14,5	31	27	32	16,36x2,20
LARUMAU1810K	UMA 18L x 7/8-14UNF	L	18	315	7/8-14 UNF	25,5	12,7	14,8	31	27	32	19,18x2,46
LARUMAU2008K	UMA 20S x 3/4-16UNF	S	20	400	3/4-16 UNF	22,3	11	20,5	42	32	36	16,36x2,20
LARUMAU2010K	UMA 20S x 7/8-14UNF	S	20	400	7/8-14 UNF	25,5	12,7	20,8	42	32	36	19,18x2,46
LARUMAU2012K	UMA 20S x 1 1/16-12UNF	S	20	400	1"1/16-12 UN	31,9	15	20,5	42	32	36	23,47x2,95

La información recogida en esta ficha (Catálogo) es de carácter orientativo y puede ser modificada o no sin previo aviso. UTECSA no se hace responsable de una correcta utilización del producto, salvo las referentes a defectos de fabricación.



Conexión Tubo-Macho UNF



CODIGO	DESCRIPCION	Serie Series	Ø Tubo Tube O.D. d1	PN	Ø F	Ø N	I	L1	L	CH2	CH1	O-Ring* (Shore A Ca 90)
LARUMAU2216K	UMA 22L x 1 5/16-12UNF	L	22	160	1"5/16-12 UN	38,2	15	17,5	34	41	36	29,74x2,95
LARUMAU2512K	UMA 25S x 1 1/16-12UNF	S	25	400	1"1/16-12 UN	31,9	15	23	47	36	46	23,47x2,95
LARUMAU2516K	UMA 25S x 1 5/16-12UNF	S	25	400	1"5/16-12 UN	38,2	15	23	47	41	46	29,74x2,95
LARUMAU2812K	UMA 28L x 1 1/16-12UNF	L	28	160	1"1/16-12 UN	31,9	15	17,5	34	41	41	23,47x2,95
LARUMAU2816K	UMA 28L x 1 5/16-12UNF	L	28	160	1"5/16-12 UN	38,2	15	17,5	34	41	41	29,74x2,95
LARUMAU3016K	UMA 30S x 1 5/16-12UNF	S	30	400	1"5/16-12 UN	38,2	15	23,5	50	46	50	29,74x2,95
LARUMAU3020K	UMA 30S x 1 5/8-12UNF	S	30	400	1"5/8-12 UN	47,7	15	23,5	50	50	50	37,46x3
LARUMAU3516K	UMA 35L x 1 5/16-12UNF	L	35	160	1"5/16-12 UN	38,2	15	17,5	39	46	50	29,74x2,95
LARUMAU3520K	UMA 35L x 1 5/8-12UNF	L	35	160	1"5/8-12 UN	47,7	15	17,5	39	50	50	37,46x3
LARUMAU3820K	UMA 38S x 1 5/8-12UNF	S	38	315	1"5/8-12 UN	47,7	15	26	57	55	60	37,46x3
LARUMAU4220K	UMA 42L x 1 5/8-12UNF	L	42	160	1"5/8-12 UN	47,7	15	19	42	55	60	37,46x3

La información recogida en esta ficha (Catálogo) es de carácter orientativo y puede ser modificada o no sin previo aviso. UTECSA no se hace responsable de una correcta utilización del producto, salvo las referentes a defectos de fabricación.