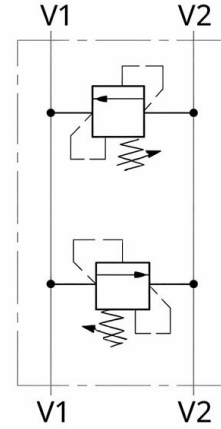
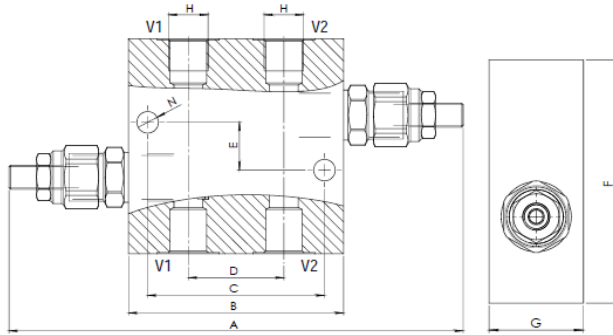




## Válvula Relief Doble 35LPM BSP



| CODIGO    | DESCRIPCION                               | H        | MAX PRESSURE BAR | A   | B  | C  | D  | E  | F  | G  | N | RATED FLOW LPM |
|-----------|---|----------|------------------|-----|----|----|----|----|----|----|---|----------------|
| OFCVRDPR1 | Valv.Relief Doble<br>3/8" BSP 100-350 bar | 3/8" BSP | 350              | 190 | 90 | 74 | 40 | 20 | 90 | 35 | 9 | 35             |
| OFCVRDPR2 | Valv.Relief Doble<br>1/2" BSP 100-350 bar | 1/2" BSP | 350              | 190 | 90 | 74 | 40 | 20 | 90 | 35 | 9 | 35             |

La información recogida en esta ficha (Catálogo) es de carácter orientativo y puede ser modificada o no sin previo aviso. UTECSA no se hace responsable de una correcta utilización del producto, salvo las referentes a defectos de fabricación.