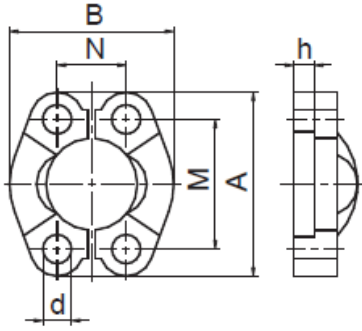




## Brida Partida Conexión Flange FL-FS



CODIGO	DESCRIPCION	SERIE	PSI	FLANGE SIZE	A	B	d	h	M	N	M.	Mpa
ADPFL08N	Flange Partido FL61-08	L	3000	1/2"	54	45,6	9	6,2	38,1	17,5	M8X25	34,5
ADPFL12N	Flange Partido FL61-12	L	3000	3/4"	65	51,8	11	6,2	47,6	22,2	M10X30	34,5
ADPFL16N	Flange Partido FL61-16	L	3000	1"	70	58,4	11	7,5	52,4	26,2	M10X30	34,5
ADPFL20N	Flange Partido FL61-20	L	3000	1.1/4"	79	72,6	11	7,5	58,7	30,2	M10X30	27,6
ADPFL24N	Flange Partido FL61-24	L	3000	1.1/2"	94	82,2	13,5	7,5	69,9	35,7	M12X35	20,7
ADPFL32N	Flange Partido FL61-32	L	3000	2"	102	96,4	13,5	9	77,8	42,9	M12X35	20,7
ADPFL40N	Flange Partido FL61-40	L	3000	2.1/2"	114	108,2	13,5	9	88,9	50,8	M12X40	17,2
ADPFL48N	Flange Partido FL61-48	L	3000	3"	135	130,6	17,5	9	106,4	61,9	M16X50	13,8
ADPFS08N	Flange Partido FL62-08	S	6000	1/2"	56	47,2	9	7,2	40,5	18,2	M8X30	42
ADPFS12N	Flange Partido FL62-12	S	6000	3/4"	71	60	11	8,2	50,8	23,8	M10X35	42
ADPFS16N	Flange Partido FL62-16	S	6000	1"	81	69,6	13,5	9	57,2	27,8	M12X45	42
ADPFS20N	Flange Partido FL62-20	S	6000	1.1/4"	95	77,2	13,5	9,8	66,6	31,8	M12X45	42
ADPFS24N	Flange Partido FL62-24	S	6000	1.1/2"	113	95	17,5	12	79,3	36,5	M16X55	42
ADPFS32N	Flange Partido FL62-32	S	6000	2"	133	113,8	22	12	96,8	44,5	M20X70	42

La información recogida en esta ficha (Catálogo) es de carácter orientativo y puede ser modificada o no sin previo aviso. UTECSA no se hace responsable de una correcta utilización del producto, salvo las referentes a defectos de fabricación.