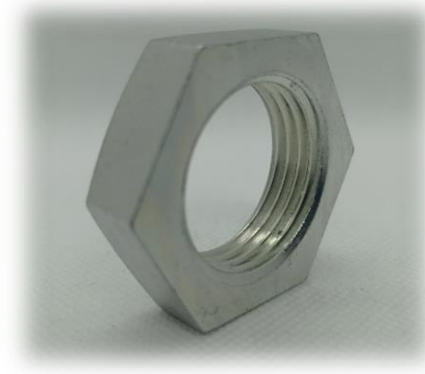
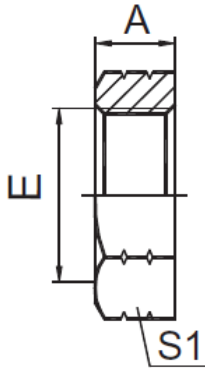


### Contratuerca Pasamuro JIC (8J)



CODIGO	DESCRIPCION	E	A	S1
ADP8J04N	Contratuerca JIC (04)	7/16"X20	7	17
ADP8J06N	Contratuerca JIC (06)	9/16"X18	7	22
ADP8J08N	Contratuerca JIC (08)	3/4"X16	8	24
ADP8J10N	Contratuerca JIC (10)	7/8"X14	9	30
ADP8J12N	Contratuerca JIC (12)	1.1/16"X12	10,5	36
ADP8J16N	Contratuerca JIC (16)	1.5/16"X12	10,5	41
ADP8J20N	Contratuerca JIC (20)	1.5/8"X12	10,5	50
ADP8J24N	Contratuerca JIC (24)	1.7/8"X12	10,5	55
ADP8J32N	Contratuerca JIC (32)	2.1/2"X12	10,5	70

La información recogida en esta ficha (Catálogo) es de carácter orientativo y puede ser modificada o no sin previo aviso. UTECSA no se hace responsable de una correcta utilización del producto, salvo las referentes a defectos de fabricación.