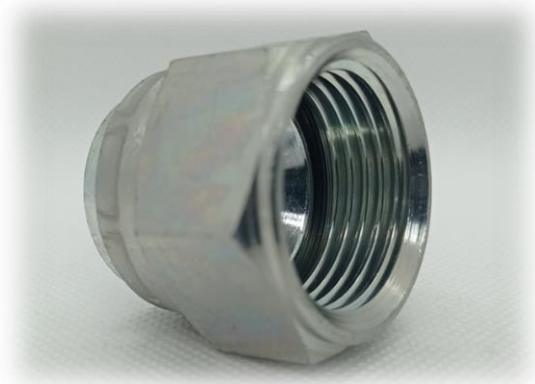
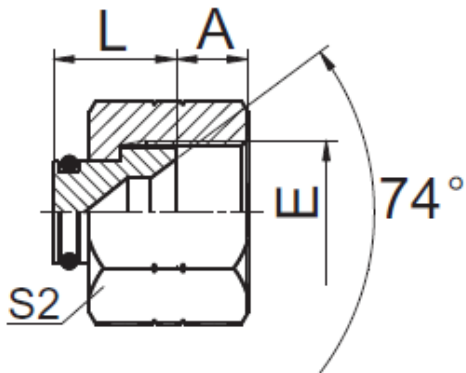


Tapa Rotatoria Hembra JIC (9J)



| CODIGO | DESCRIPCION | E | A | L | S2 |
|----------|----------------------|------------|------|------|----|
| ADP9J04N | Tapa Rotatoria 04FJX | 7/16"X20 | 9 | 10,5 | 15 |
| ADP9J06N | Tapa Rotatoria 06FJX | 9/16"X18 | 10,5 | 11 | 19 |
| ADP9J08N | Tapa Rotatoria 08FJX | 3/4"X16 | 11 | 13 | 24 |
| ADP9J10N | Tapa Rotatoria 10FJX | 7/8"X14 | 13 | 13,5 | 27 |
| ADP9J12N | Tapa Rotatoria 12FJX | 1.1/16"X12 | 15 | 15 | 32 |
| ADP9J16N | Tapa Rotatoria 16FJX | 1.5/16"X12 | 16 | 15,5 | 41 |
| ADP9J20N | Tapa Rotatoria 20FJX | 1.5/8"X12 | 17 | 18,5 | 50 |
| ADP9J24N | Tapa Rotatoria 24FJX | 1.7/8"X12 | 20 | 19 | 55 |
| ADP9J32N | Tapa Rotatoria 32FJX | 2.1/2"X12 | 23,5 | 20,5 | 75 |

La información recogida en esta ficha (Catálogo) es de carácter orientativo y puede ser modificada o no sin previo aviso. UTECSA no se hace responsable de una correcta utilización del producto, salvo las referentes a defectos de fabricación.