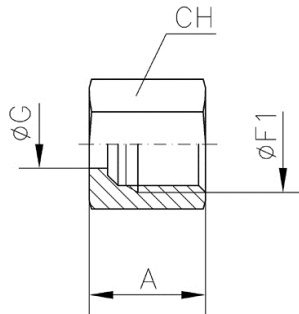




## Tuerca



CODIGO	DESCRIPCION	Serie Series	Ø Tubo Tube O.D. d1	PN	Ø F1	Ø G	A	CH
LARTUEV01	Tuerca 4 LL M10 x 1 Ac. Carb.	LL	4	100	8 × 1	4	11	10
LARTUEV02	Tuerca 6 LL M10 x 1 Ac. Carb.	LL	6	100	10 × 1	6	11,5	12
LARTUEV03	Tuerca 8 LL M12 x 1 Ac. Carb.	LL	8	100	12 × 1	8	12	14
LARTUEV06	Tuerca 06 L M12 x 1.5 Ac. Carb.	L	6	315	12 × 1,5	6	14,5	14
LARTUEV07	Tuerca 06 S M14 x 1.5 Ac. Carb.	S	6	630	14 × 1,5	6	16,5	17
LARTUEV08	Tuerca 08 L M14 x 1.5 Ac. Carb.	L	8	315	14 × 1,5	8	14,5	17
LARTUEV09	Tuerca 08 S M16 x 1.5 Ac. Carb.	S	8	630	16 × 1,5	8	16,5	19
LARTUEV10	Tuerca 10 L M16 x 1.5 Ac. Carb.	L	10	315	16 × 1,5	10	15,5	19
LARTUEV11	Tuerca 10 S M18 x 1.5 Ac. Carb.	S	10	630	18 × 1,5	10	17,5	22
LARTUEV12	Tuerca 12 L M18 x 1.5 Ac. Carb.	L	12	315	18 × 1,5	12	15,5	22
LARTUEV13	Tuerca 12 S M20 x 1.5 Ac. Carb.	S	12	630	20 × 1,5	12	17,5	24
LARTUEV14	Tuerca 14 S M22 x 1.5 Ac. Carb.	S	14	630	22 × 1,5	14	20,5	27
LARTUEV15	Tuerca 15 L M22 x 1.5 Ac. Carb.	L	15	315	22 × 1,5	15	17	27
LARTUEV16	Tuerca 16 S M24 x 1.5 Ac. Carb.	S	16	400	24 × 1,5	16	20,5	30
LARTUEV18	Tuerca 18 L M26 x 1.5 Ac. Carb.	L	18	315	26 × 1,5	18	18	32
LARTUEV20	Tuerca 20 S M30 x 2 Ac. Carb.	S	20	400	30 × 2	20	24	36
LARTUEV22	Tuerca 22 L M30 x 2 Ac. Carb.	L	22	160	30 × 2	22	20	36
LARTUEV25	Tuerca 25 S M36 x 2 Ac. Carb.	S	25	400	36 × 2	25	27	46
LARTUEV28	Tuerca 28 L M36 x 2 Ac. Carb.	L	28	160	36 × 2	28	21	41
LARTUEV30	Tuerca 30 S M42 x 2 Ac. Carb.	S	30	400	42 × 2	30	29	50
LARTUEV35	Tuerca 35 L M45 x 2 Ac. Carb.	L	35	160	45 × 2	35	24	50
LARTUEV38	Tuerca 38 S M52 x 2 Ac. Carb.	S	38	315	52 × 2	38	32,5	60
LARTUEV42	Tuerca 42 L M52 x 2 Ac. Carb.	L	42	160	52 × 2	42	24	60

La información recogida en esta ficha (Catálogo) es de carácter orientativo y puede ser modificada o no sin previo aviso. UTECSA no se hace responsable de una correcta utilización del producto, salvo las referentes a defectos de fabricación.